

DOSSIER TECHNIQUE

LA FORÊT MAGIQUE

Conditions générales de représentation

- Durée du spectacle 45 minutes.
- Tout public à partir de 2 ans.
- Environnement intérieur de préférence mais extérieur envisageable. Nous consulter.
- Public assis.
- Equipe : 2 comédiens (Possibilité de venir avec notre régisseur).

Infos techniques

Besoin en personnel et temps de montage :

- temps de montage 3h.
- Une concertation préalable directe entre l'organisateur et le producteur est indispensable afin d'adapter au mieux le spectacle au lieu d'accueil. En fonction de la jauge et des conditions de représentation, seront déterminés ensemble :
 - la nécessité de la présence d'un technicien son / lumière
 - le matériel de sonorisation et d'éclairage nécessaire à sa mise en œuvre

Accueil technique / logistique :

Afin de vous garantir le bon déroulement du spectacle, merci de vous assurer qu'à l'arrivée de l'équipe les conditions suivantes soient respectées.

- Présence d'une personne minimum pour l'aide à l'implantation de la scène et aux branchements.

Besoins plateau

- 1 console ou un bar ou une table (style guéridon)
- Câbles et rallonges électriques pour accessoire plateau à cours.
- Alimentation électrique à cours et jardin

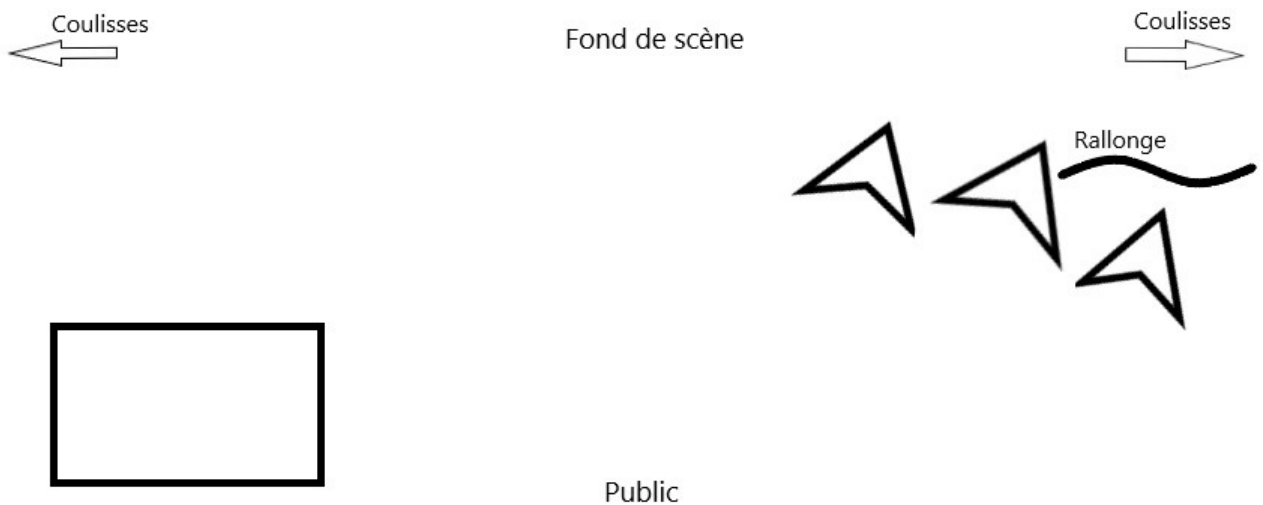
La Cie est autonome pour tous les autres accessoires

Loge & repas

- Si le catering est prévu dans le contrat, merci de prévoir des repas végétariens pour toute l'équipe.
- Pour les loges merci de prévoir un accès aux toilettes et d'avoir un point d'eau à proximité.

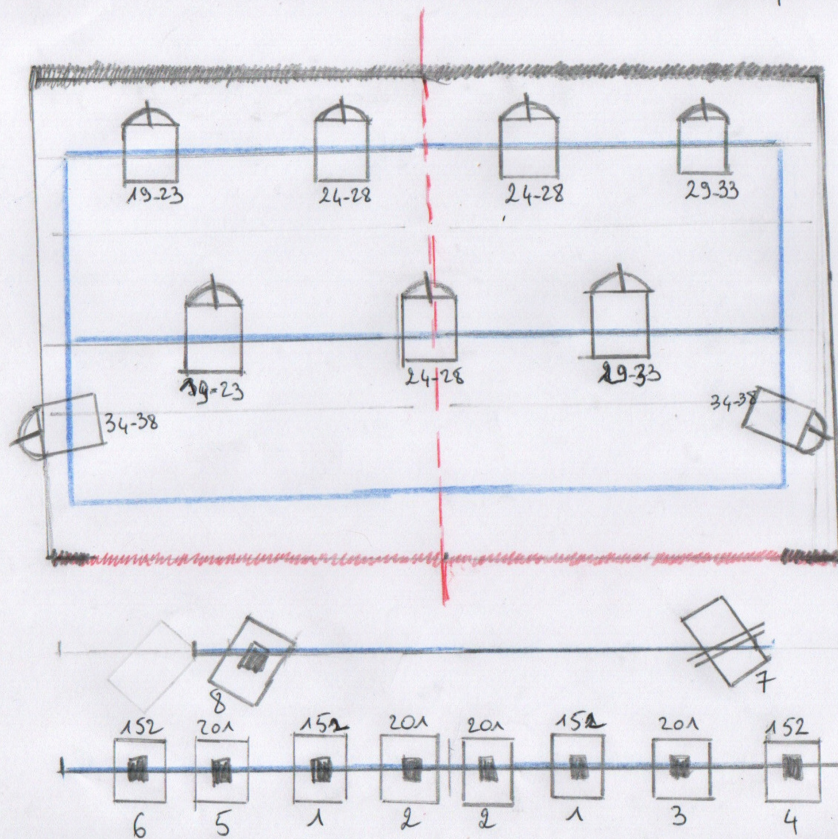
Au besoin un lien vers le spectacle complet est disponible afin d'anticiper la création lumière.

Plan de scène



Plan de feu

PLAN DE FEU "LA FORET MAGIQUE"



1m échelle 1,5cm = 1m

201 réf. gélaline

1-1 adresse DMX

1 numéro circuit

PC 1KW

DECOUPE 650 W

PAR LED RGBWA

rideau
pendillon

Contact

Margo Boch

MAIL : margoboch@gmail.com

TEL : 06 22 95 88 07